

PRESENCE VERTE :

Présence Verte est un système d'alarme permettant d'avertir en cas de chute ou de problèmes de santé. Il permet de vivre à domicile en toute sécurité grâce à une centrale d'appel et un réseau de solidarité assurant une assistance 24 heures sur 24 et 7 jours sur 7.

Contact : Présence Verte du Bassin de l'Adour

Tél : 05 59 80 72 12

Prise en charge financière possible : - M.S.A.,
- C.R.A.M.A.,
- C.P.A.M.

PACT DU BEARN :

Pour pouvoir rester le plus longtemps possible chez soi, il est parfois nécessaire de modifier son logement. Pour l'adapter, le rendre accessible ou simplement l'améliorer, le Pact du Béarn peut vous venir en aide.

Contact : Tél : 05 59 14 60 60

Prise en charge financière possible : - M.S.A.,
- Conseil Général.



ASSOCIATION POUR L'AMELIORATION DU CADRE DE VIE DES PERSONNES AGEES DU PAYS D'ARTHEZ-DE-BEARN

44, Route De Bourdalat

64370 ARTHEZ-DE-BEARN

05.59.67.76.97

ssiad-arthez@orange.fr



**LIVRET D'INFORMATIONS
POUR LE MAINTIEN A DOMICILE**

SOMMAIRE

- * AIDE A LA MISE EN PLACE D'UN DOSSIER A.P.A (Aide Personnalisée à l'Autonomie) : Page 3
- * AIDE AU MENAGE ET AUX COURSES : Page 4
- * AIDE SIMPLE A LA TOILETTE , GARDE MALADE JOUR ET NUIT : Page 4
- * SOINS D'HYGIENE POUR PERSONNES DEPENDANTES : Page 5
- * SOUTIEN DES FAMILLES ET DES MALADES : Page 5
- * PLACEMENT TEMPORAIRE : Page 6
- * PORTAGE DES REPAS A DOMICILE : Page 7
- * « PRESENCE VERTE » : Page 8
- * AMELIORATION DE L'HABITAT : Page 8

PORTAGE DES REPAS :

Sur Arthez : pour les communes autour d'Arthez-de-Béarn.

Du lundi au samedi, les repas sont cuisinés et conditionnés à la Maison de Retraite d'Arthez et livrés en liaison chaude.

Le repas du dimanche est, selon la demande, livré avec le repas du samedi.

Contact : C.I.A.S. d'Arthez

Tél : 05 59 67 49 10

Sur Artix : pour les communes de Casteide-Cami, Cescau, Labastide-Cézeracq, Labastide-Monréjeau, Serres-Sainte-Marie, Urdès, Viellenave.

Les repas sont cuisinés à la Maison de Retraite d'Artix et livrés en liaison chaude dimanche compris.

Contact : Centre Communal d'Action Sociale d'Artix

Tél : 05 59 83 29 52

Sur Arzacq : pour les communes de Morlanne, Geus, Poms et Uzan.

Les repas sont cuisinés à la Maison de Retraite d'Arzacq, livrés en liaison chaude sauf le dimanche.

Contact : Maison de Retraite d'Arzacq

Tél : 05 59 04 47 00

Prise en charge financière possible : A.P.A.



PLACEMENT A LA JOURNEE OU EN TEMPORAIRE :

Maison de Retraite « Le Temple » à Arthez-de-Béarn :

Tél : 05 59 67 45 00

- Accueil de jour : de 9 heures 30 jusqu'à 18 heures, comprenant le déjeuner, le goûter et une prise en charge globale.

- Hébergement temporaire : de quelques jours à quelques mois, sur réservation et selon les disponibilités.

Maison de Retraite « Jeanne d'Albret » à Orthez :

Tél: 05 59 38 76 00

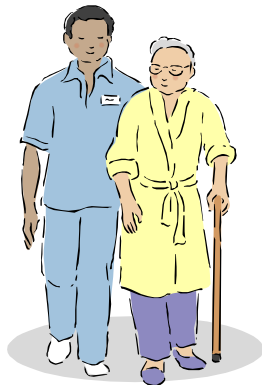
- Hébergement temporaire : de 2 jours à 3 mois, sur réservation et selon les disponibilités.

Maison de Retraite « Les Chênes » à Artix :

Tél : 05 59 60 31 05

- Accueil de jour : de 10 heures à 17 heures 30.

- Hébergement temporaire : de quelques jours à quelques mois, sur réservation et selon les disponibilités.



ASSISTANTES SOCIALES :

- * Informations et préventions,
- * Aide à l'élaboration de dossiers pour le maintien à domicile,
- * Accompagnement des personnes âgées en difficulté,
- * Orientation vers différentes structures, etc..

Contact : - Mutualité Sociale Agricole : Accueil social téléphonique

Agence d'Orthez sur RDV

Tél :05 59 80 98 99

- Régime Général : CARSAT AQUITAINE (sortie d'hospitalisation)

Tél :39.60

CENTRE LOCAL D'INFORMATION ET DE COORDINATION(CLIC) :

- * Accueille, aide et oriente,
- * Accompagne dans les démarches administratives,
- * Informe sur l'ensemble des services, prestations et aides en faveur des personnes âgées,
- * Organise des actions collectives à l'attention des aidants familiaux.

MAISON DE LA SOLIDARITE DEPARTEMENTALE (MSD) :

- * Gestion des familles d'accueil (agrément et suivi),
- * Gestion de signalement d'adultes en danger.

Contact : Madame ROBERT Florence

Tél : 05 59 69 34 11

POLE GERONTOLOGIQUE :

- * Traitement des demandes d'A.P.A. et mise en place,
- * Aide sociale.

Contact : Pôle gérontologique d'Orthez

Tél: 05 59 69 86 69

Pôle gérontologique de Nay (Geus, Morlanne, Poms, Uzan)

Tél : 05 59 13 30 90

CENTRE COMMUNAL D'ACTION SOCIALE DE VOTRE MAIRIE :

- * Aide administrative pour dossiers divers,
- * Service d'aides-ménagères, etc...

Contact : Mairie de votre commune

SERVICES DE GARDES ET D'AIDES A DOMICILE :

- * Aides ménagères et auxiliaires de vie,
 - * Préparation des repas,
- * Petits soins d'hygiène, aide au lever et au coucher,
- * Garde malade de jour et de nuit.

Prise en charge financière des services cités ci-dessus : - A.P.A.,

- Caisses de retraite,
- Auto financement.

Contacts : - LO CALEI

Madame Sandrine DUFOURCQ

Tél : 05 59 69 47 45

- DEMAIN ENSEMBLE

Madame POULOT

Tél : 05 59 60 79 91

- ASSOCIATION D'AIDE À DOMICILE EN MILIEU RURAL (ADMIR)

Arzacq : Tél : 05 59 04 40 51

Lagor : Tél : 05 59 71 54 25

- AYUDE

Tél : 05 59 38 94 71

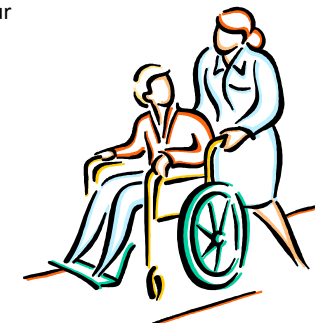
SERVICE DE SOINS INFIRMIERS A DOMICILE :

- * Aides soignantes diplômées,
- * Soins d'hygiène pour personnes âgées dépendantes, sur prescription médicale
- * Collaboration avec les familles, les médecins traitants, les infirmières libérales, les services de garde, etc...

Prise en charge financière : soins pris à 100% par les caisses d'assurance maladie.

Contact : Madame Martine LACOMME

Tél : 05 59 67 76 97



INFIRMIERES LIBERALES :

- * Soins infirmiers (pansements, perfusions, injections) prescrits par le médecin,
- * Selon leur disponibilité, soins d'hygiène.

Contacts : Arthez-de-Béarn - Mesdames PUHARRE, PIONNEAU et CASAGRANDE

Tél : 05 59 67 77 08

- Mesdames WEBER et DAUBAS

Tél : 05 59 67 76 48

Artix

- Monsieur AYATE et Mesdames CASSAS, CHARMAIN, LEITAO et FOUET

Tél : 05 59 83 22 44

Sault de Navailles : - Mesdames COLLIGNON et ROUSSEL

Tél : 06 75 21 53 81

ASSOCIATION ALLIANCE :

- * Accompagnement à domicile, par des bénévoles formés, de personnes atteintes de maladies graves,
- * Soutien moral, écoute, présence.

Contact : Tél : 05 59 69 42 44